

シンガポール・タイでのオールジャパン産地リレー連携プロモーションモデル実証事業
7月1日 説明会資料 WEB版

【目的・目指すべき方向性】

産地間連携による通年供給により、オールジャパンのプロモーションモデル実証を行い、ジャパンブランドの浸透を図る。産地間連携によるオールジャパンの活動への国内産地の理解を醸成する。

【事業実施概要】

IMCの一環として、シンガポールおよびタイにおいて、現地小売事業者と連携した「オールジャパン産地リレー連携プロモーションモデル」を開催します。現地で日本産青果物を取り扱う小売店の棚を通年確保するとともに、日本産青果物の産地リレーによる通年の「オールジャパン産地リレー連携プロモーションモデル」を実施致します。

【消費者視点のプロモーションモデル】



©2024 IFOODO. All rights reserved.

シンガポールではターゲット特性や日本産青果の商品価値を鑑み Cold Storageに年間の棚を確保

Cold Storage

選定理由：Cold Storageでは高品質で希少な食品を置く専用エリア「CS Fresh」があり、ここに日本産青果も一緒に陳列することで、次のようなメリットが得られます。

- ブランド価値の向上**: 定評のある小売ブランドとの販売連携で、日本産フルーツのブランド価値を向上。
- ターゲット顧客層へのリーチ**: 高品質・希少食材を求める顧客が集まる為、日本のプレミアムなフルーツセレクションの特徴と一致。
- プレミアム価格帯への需要喚起**: CS Fresh で買い物をする顧客は、高品質な商品の場合、高くても商品を購入する傾向がある。

Cold Storage店舗の特徴:

- Cold Storageはシンガポールで **47 店舗** を展開。
- アッパーミドルからハイエンド層がターゲット顧客であり、戦略的にハイエンド層在住エリアに店舗を多く展開。
- 一部、**24時間営業** の店舗もあり、忙しい買い物客のニーズにも対応。
- 自宅までの**宅配サービス**も提供。

Cold Storageでの販売は以下ハイエンド顧客の多い5店舗を選定

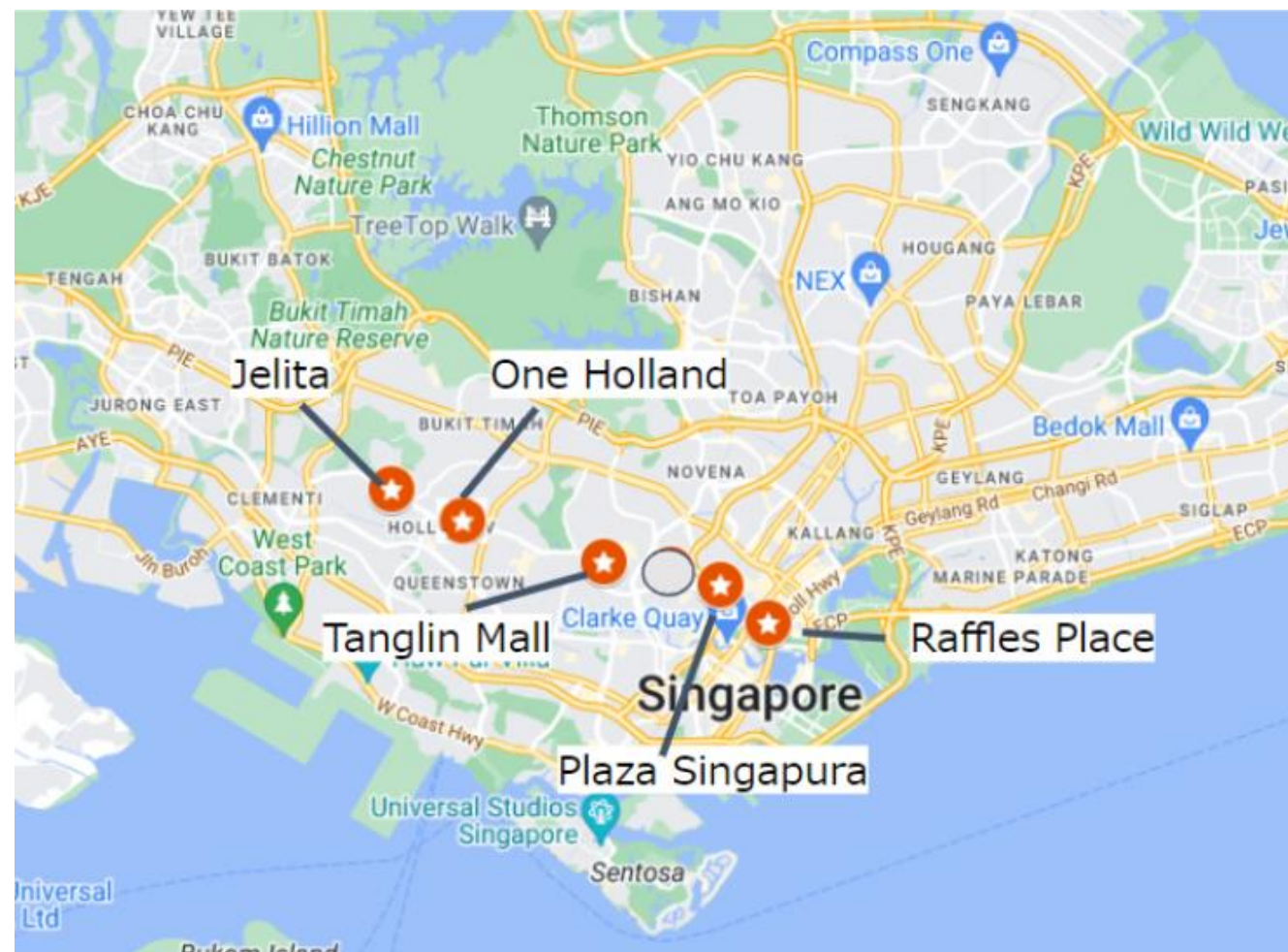
Cold Storage at Jelita : 富裕層の高級住宅街が近隣にあり、高品質商品の販売に直轄する

Cold Storage at Raffles Place : ビジネス層も多いエリア。駐在員も多く、高単価商品でも比較的売れやすい。

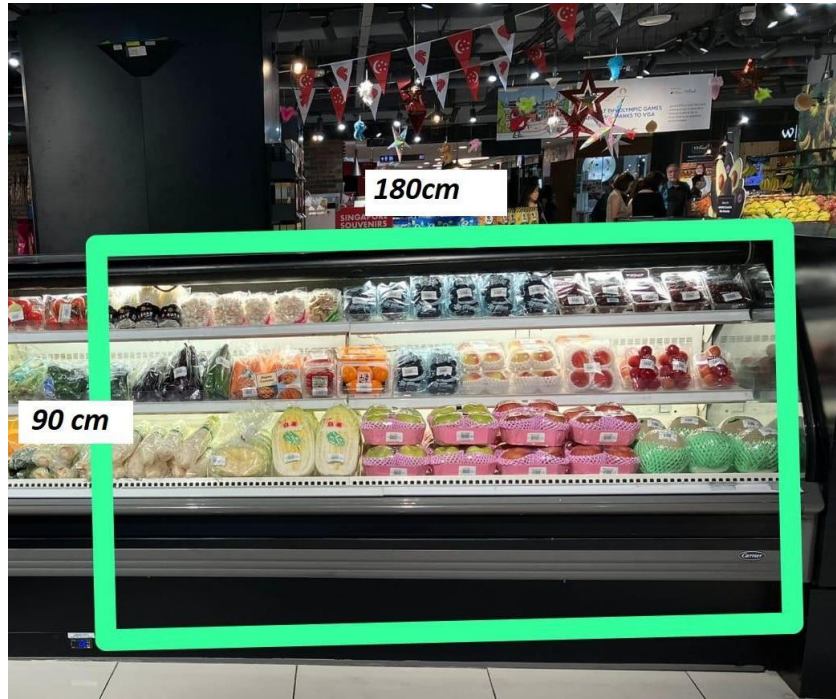
Cold Storage at Tanglin Mall : 大使館等も近隣にある、ハイエンド顧客が集うエリア。諸外国の駐在員も多く住む。

Market Place at One Holland : ハイエンド顧客が集う、高級ブランド点も多く入るショッピングモールに位置する。
場所決定最終確認中。

Cold Storage at Plaza Singapura : 市内中心部 大型人気ショッピングモール内に位置する。一般の買い物客、駐在員の多いエリア。



PLAZA SINGAPURA



JELITA



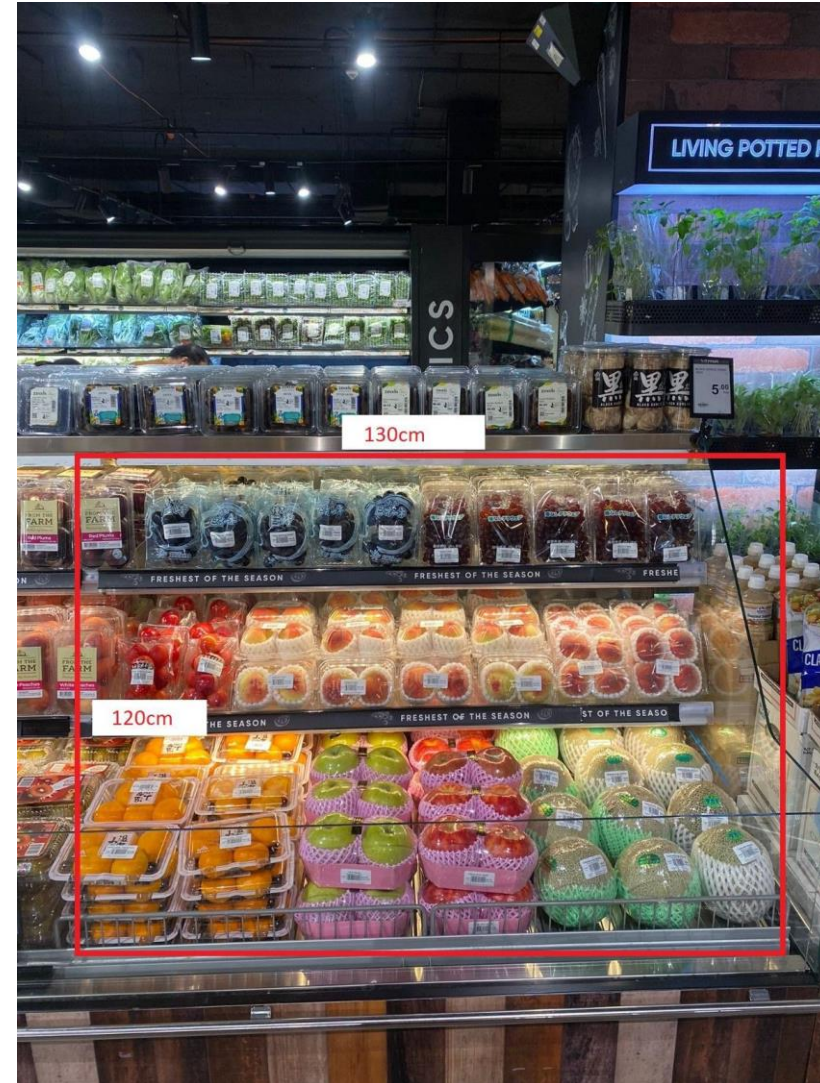
One Holland



RAFFLES CITY



Tanglin Mall



タイでは、タイの財閥「セントラル・グループ」が全国に展開するスーパーマーケットの Tops market / CENTRAL FOOD HALL の5店舗で通年の棚を確保

<https://corporate.tops.co.th>

タイの華僑系財閥「セントラル・グループ」が全国に展開するスーパーマーケット、現在139の店舗を持ち、年々拡大傾向にある。トップスは、同社が運営する大型量販店「BIG C」と比較するとアッパー層をターゲットにしており、中上流ファミリー層が多く訪れる。バンコク中心地の店舗には世界各国からの輸入品の品揃えが充実している。

ローカルアッパー層の集客力の高い店舗で、エリアもある程度分散するように 5店舗を選定

セントラル・チッドロム支店

セントラルデパートの旗艦店。タイ人富裕層の利用率が高く、欧米人顧客も多い。BTSチッドロム駅直結。

セントラル・ラプラオ支店

公共交通機関のハブとなる施設。学生・OL・ファミリー層まで、平日も賑わう店舗。MRTラプラオ駅直結。

セントラル・バンナー支店

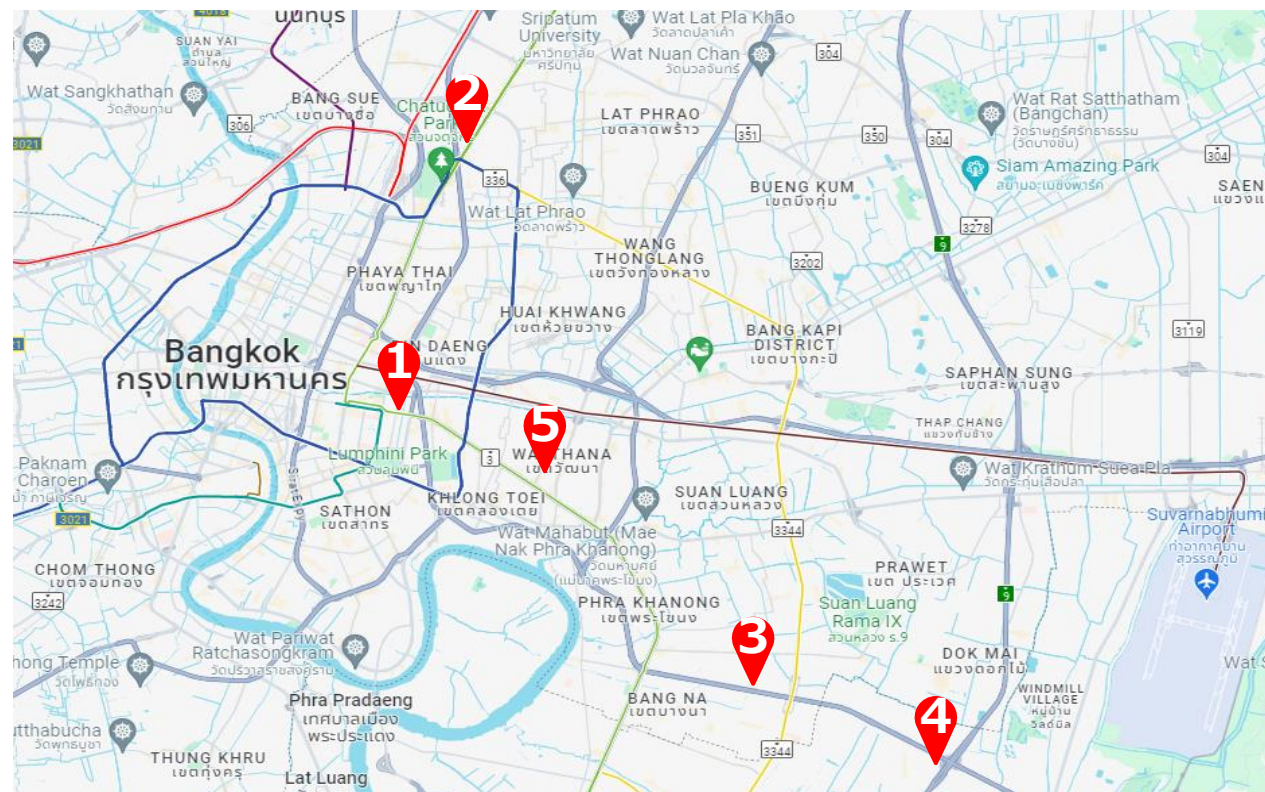
スワンナプーム空港や巨大催事場バイテックの近くに位置する。週末のファミリー層の来館者が非常に多い。

セントラル・メガバンナー支店

東南アジア最大級の敷地面積を誇るメガバンナー内に構える店舗。週末は近隣市町村からも家族が訪れる巨大商業施設内のスーパーマーケット。

トンロー支店

高級住宅街であるトンローエリアの店舗であり、週末を中心に家族連れで訪れる人も多い



(1) セントラルチットロム／CENTRAL CHITLOM



(2) セントラルラプラオ／CENTRAL LADPRAO



(3) セントラルバンナー／CENTRAL BANGNA

(4) セントラルメガバンナー／CENTRAL MEGA-BANGNA



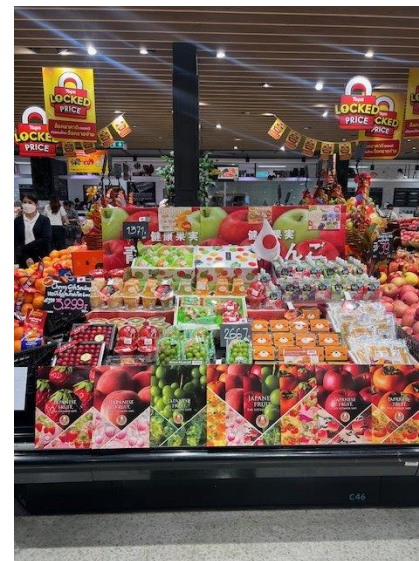
(5) セントラルマルシェ トンロー／CENTRAL MARCHE THONGLOR



販売エリア（棚）の装飾

IMC事業の共通の資材やデザインを使用することでキャンペーンのイメージ統一を図ります。

棚周辺にはIMCキャンペーンで実施する各SNSキャンペーン（ARフィルター）や日本産青果のクラフトマンシップを伝えるデジタルコンテンツへの導線を設置しIMCキャンペーン全体の相乗効果を高めます。



販売プロモーターの派遣

販売プロモーターをプロモーション期間中毎週末派遣し、プロモーション活動を実施します。また、アンケートを実施し、日本青果に対する意見の集約を行います。

店頭試食販売プロモーションでは、プロモーター用に販売マニュアルとビジュアル資料を作成し、プロモーション開始前に、トレーニング、勉強会を行います。

プロモーターが試食販売するために設置するテーブル（シンガポールのみ使用）は、日本青果のPRということがはっきりとわかるよう装飾を行います。

タイ実施概要

期間中毎週金・土・日
時間 9:00-19:00

シンガポール実施概要

期間中毎週 土・日
時間 11:00-19:00



贈答パッケージ&ギフトセットの販売

カジュアルな贈答用のギフトBOXを作成し、カジュアル贈答ニーズに対応したギフトセット販売します。サイズはS・M・Lを用意し、多様なニーズでの利用を促進します。パッケージはタブとリボンを取り付販売します。

*現地にてパッキングを行います



試作品

産地連携店頭消費者イベント

- ・ゆるキャラやミス・ミスター フルーツなどが店頭に立ってサンプリング
- ・小型の観光パンフレットを配布（試食いただいた方に渡すイメージ）
- ・資材の掲出
- ・ノベルティ配布

などオールジャパン産地リレー連携プロモーションモデルの中で産地のプロモーションを連携して実施できます。

「こんなこと出来ますか？」や「こんなこと実施してみたいんだけど」などのアイデアがありましたら是非お声がけください

タイ、セントラルグループ、シンガポール、Cold Storageとの取引が既にある、これから計画している産地様でご協力いただける方を募集しています！
一緒にもりあげましょう！

オールジャパン産地リレー連携プロモーションモデル 日程・内容調整中 オープニングセレモニー

年間を通して日本産青果物をプロモーションしていくにあたり、実際に今後プロモーション活動を行っていく店舗の中の1店舗で、キャンペーン開始の記念式典として、オープニングセレモニーを実施します。オープニングセレモニーには連携小売店のマーケティングチームをはじめ、輸入業者、現地政府の食品行政担当者、日本大使館、現地JFOODOのご担当者様などをご招待予定。オープニングセレモニーを行うことで、長期販売の関係者、消費者への認知を高め、売り場を盛り上げていきます。

■ オープニングセレモニープログラム案

Lap	全体	内容
10'	オープニングアクト	和太鼓等日本にまつわるパフォーマンス
5'	挨拶	司会
5'	主催者からのご挨拶	日青協または現地JFOOD様からのご挨拶
5'	主賓ご挨拶	
5'	店舗代表挨拶	
5'	オールジャパン産地リレー連携プロモーションモデルの概要説明	司会
10'	リボンカット	招待ゲストによるリボンカット
10'	記念写真撮影会	主催、主賓、招待ゲスト等
	オープニングセレモニー終了	司会
	メディアインタビュースケジュール	メディアの希望あれば

*オープニングセレモニーは40～50分程度を想定

予定 8月12日前後

場所 シンガポール Cold Storage 店舗（具体的な店舗名は検討中）

タイ CENTRAL CHITLOM

参加者 店舗関係者 日本側関係者

連携先小売店のオウンドメディアでの広報 **内容調整中**

SNS・WEBサイト・メールマガジン・チラシ等で、日本青果のコーナーが設置され、通年で日本から産地リレーにより新鮮な青果が提供される等を周知します。

動画を使ったオウンドメディアでの広報

【ビデオ1】産地ライブレポート

各品目の収穫時・出荷配送時・店頭陳列時の3回で、それぞれに関わるスタッフさんに商品をPRしてもらった簡単なライブレポート動画を作成し、SNSで順次発信、見込み客の期待感を高め、誘客へ繋がります。

【ビデオ2】各品目の紹介ビデオ

日本の強力なコンテンツとなった日本旅行と関連付け、産地+産地の観光をミックスさせたPRビデオを作成。訪日経験者の興味関心を高め、誘客・購買へと繋がります。オウンドSNSにて配信します。

タイ：セントラルグループ、シンガポール：Cold Storageと取引が既にある、これから計画している産地様でご協力いただける方を募集しています！

ご紹介したシンガポール・タイでのオールジャパン産地リレー連携 プロモーションモデル実証事業で販売する商品を募集いたします

本事業は、日本産がスーパー店頭にて常時取り扱われていることで消費者と日本産青果の接触機会を増加させ、さらにIMC事業との連携をすることで日本産青果の認知ならびに理解を促進させることを目的としています。そのためにも多彩な産地・品種といった日本産青果の魅力を示していきたいため、多くの産地からのご協力を賜ればと存じます。なお販売には各種要件がございますので次のページ以降に記載した募集要項をご確認ください。

(1) 対象国・地域：シンガポール、タイ

(2) 対象品目：重点品目（りんご、ぶどう、もも、かんきつ、いちご、かき・かき加工品、かんしょ等）を中心とした日本産青果物及びその加工品

同時にオールジャパン産地リレー連携プロモーションモデル用動画作成にご協力いただける産地団体様も募集しております！

ご相談・お申込みはこちらまで！

シンガポール・タイでのオールジャパン産地リレー連携プロモーションモデル実証事業 運営事務局

jpfruits@brain-net.co.jp 03-5775-3251 (株式会社ブレイン内 担当 山部・蜂谷)

【応募要件】

PR 7 品目種類で、シンガポールへの青果物輸出を行いたい方

【募集品種名】

特に指定なし、提案大歓迎です！

【取引ロット】

都度相談／品目／エア輸送

【納品条件】

国内指定倉庫に納品

***ご相談ください**

【取引条件】

- ① 買い取り条件の場合は、商品を精査のうえ、採用の可否を決定させていただきます
- ② 既にColdstorage様に卸している商品については、プロモーション用の棚に陳列する等の調整を行いますので、個別にご相談ください
- ③ 後払いとなります（30日後払い）

お申込み多数の場合は募集を終了する場合がございますのでお早めにご相談ください！

【応募要件】

- ・タイへの青果物輸出が可能な事業者様（選果・梱包施設登録証明を取得済み）

☆参照サイト

<https://www.maff.go.jp/j/shokusan/export/attach/pdf/Tai-17.pdf>

https://www.maff.go.jp/j/shokusan/export/e_faq/agricultural/answer01.html

- ・日本国内の指定倉庫に商品を納品できる事業者様

*現在上記条件に当てはまらない方もご相談に乗ります！

【募集品種名】

- ・特に指定なし（但し、上記の通り、タイへの輸出が可能な青果物に限る）

【取引ロット】

- ・100kg以上／品目／エア輸送

*現在上記条件に当てはまらない方もご相談に乗ります！

【納品条件】

国内の指定倉庫に納品

【取引条件】

- ① 買い取り条件の場合は、商品を精査のうえ、採用の可否を決定させていただきます
- ② 事業者様が在庫リスクをご負担する条件でテスト販売を実施したい場合は、上記ロットに満たなくてもお受けできる可能性がありますので、個別にご相談ください
- ③ 既にセントラル（TOPS）様に卸している商品については、プロモーション用の棚に陳列する等の調整を行いますので、個別にご相談ください
- ④ お支払い条件は国内取引条件に応じます

お申込み多数の場合は募集を終了する場合がございますのでお早めにご相談ください！

