

重点分野・テーマ別に集中実施する販売促進の強化等緊急対策事業  
**【 タイ国出張 分野・テーマ別販売促進活動 報告 】**

日程 5月25日 ~ 30日 計6日間

出張者	会社名	役職	氏名
	GLO-berryJapan(株)	代表取締役	伊東良久

(出張目的)

THAIFEXに参加(CTIFSが出展)しアンケート調査等を実施する ターゲット: 飲食店 1. タイ国の規制は認知されているか 2. 果実を購入する際ポイント
---

(持参 果実等: 生果実は持参できず。貨物輸送も今回見送り)

GLO	いちご丸ごとチョコ菓子	40粒	燦燦園品
	ドライ柿	4袋	

(日程)

日程	場所	内容
5月25日	バンコク	東京⇒タイ/バンコク移動
26日	バンコク	現地スーパーマーケット日本産及び他国産果実調査
27日	バンコク	THAIFEX前日 準備 及びCTIFS打合せ
28日	バンコク	THAIFEX
29日	バンコク	THAIFEX
30日		夜 タイ/バンコク 出発 ⇒ 早朝 東京着 (帰国)

【 THAIFEX 】



THAIFEXは、肉・魚・青果物・加工食品・菓子・飲料・酒及び機器の展示会  
 試食だけでなく 即売会も実施している。

【 参加ブース 】

CTIFoodService のブースにポスター・小旗を設置する。  
 果実は、ダミーにて紹介する。(特殊パッケージに梱包)  
 CTIFoodServiceの説明員(営業)にオリジナルパンフ回付も依頼する。  
 CTIFoodService 展示及び即売品 : 東北産メインの食材(肉・貝)、  
 柚子関連加工品

※CTI Food Service社 : タイ国内最大級の物流会社であるCTIの関連会社

【聞き取り調査結果】

期間 : 28日・29日 二日間

聞き取り数 10名 (輸入社・日本食レストランオーナー等)

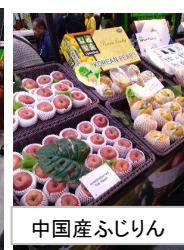
結論 : ①タイ国 規制に関しては、誰一人知らない。

②現在日本産果実は扱っていないが 扱っていきたい

旬の時期に現地視察を実施したい

③ 価格・安全・味覚・鮮度 順位確認(回答は別途ご報告)

【他ブース 果実状況】



中国産ふじりん



中国・韓国・オセアニア・アメリカ  
 は変化なく元気